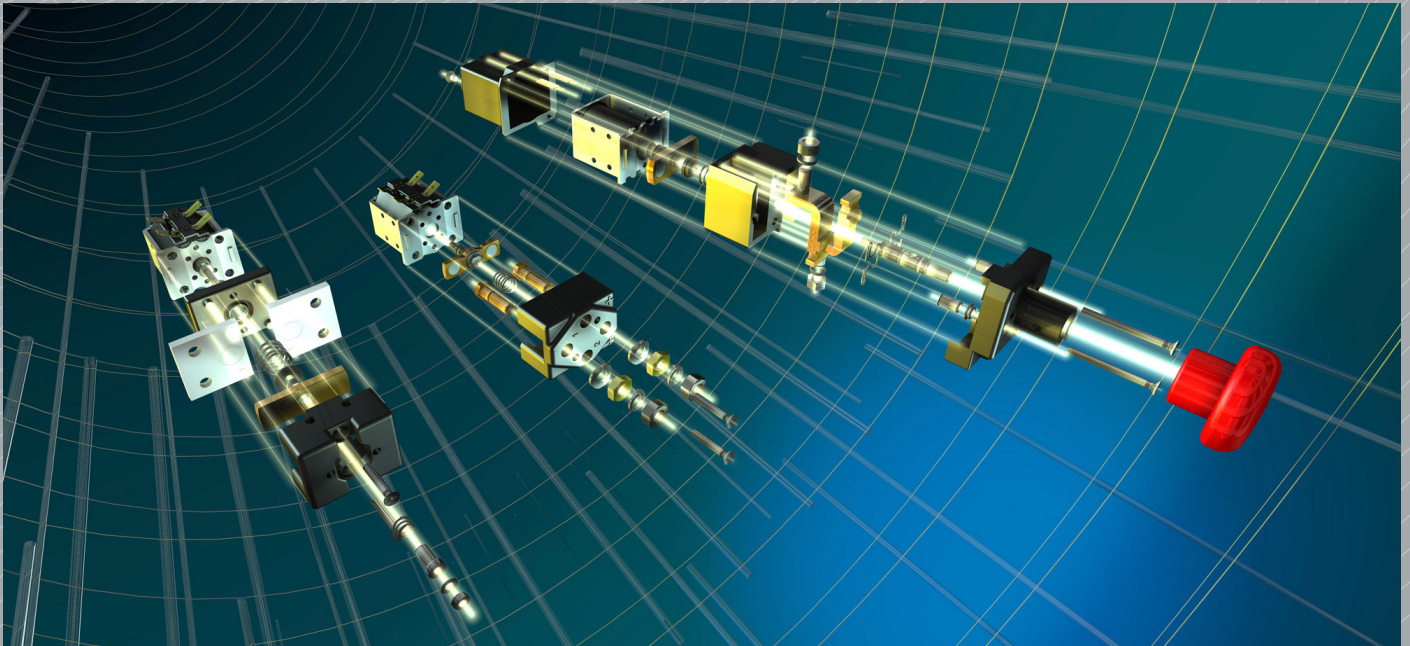


オルブライトのプロダクトレンジ（製品群）



オルブライト・インターナショナルの製品群は、電流定格に基づいてシリーズ毎にグループ化された革新的で独自に設計されたコンタクターと遮断スイッチで構成されています。当社のすべてのコンタクターは、二接点方式の主接点に搭載された銀合金製の接点チップにより、優れた耐溶着性、耐摩耗性と高い伝導特性を持っております。ここに当社の幅広い製品群をご紹介します。個々のコンタクターまたは遮断スイッチに関する詳細情報については、当社のWebサイトからダウンロードするか、直接当社にご連絡頂いて入手可能なカタログデータシートを参照してください（連絡先の詳細についてはフッター部分を参照してください）。

コンタクターの定格

当社のコンタクターの大部分は、断続電流負荷および連続電流負荷の両方で使用する為に提供致します。

断続電流とは、負荷を掛けた状態でスイッチを開閉した時の電流をいいます。負荷電流を頻繁に切り替えると接触抵抗が増加し、コンタクターの定格電流に影響を与える可能性があります。連続電流とは、負荷がほとんど或いは全くかからない状態でスイッチを開閉した時の電流で、接触抵抗が低く抑えられます。

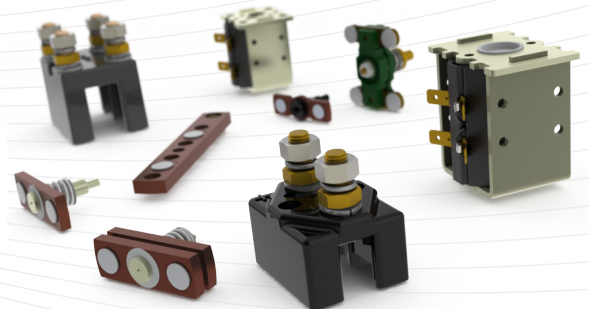
スペアパーツ

既存のオルブライト製コンタクターをサポートする為に、全ての部品のスペアパーツを用意しております。これらには接点、トップカバー、コイルアセンブリを含み、更にSW80、SW180及びSW200に対しては、スペアコンタクトキットも用意しております。尚、SW80Pの様なPタイプのコンタクターは、本体を分解するとIP66密封を破損する事になるので、部品交換をする事は出来ません。

テクニカルサポート

当社の技術サポートチームは、当社の全製品範囲についてアドバイスを提供したり、お客様のアプリケーションに適した製品を選定したり、ご質問にお答えしたりするのに役立ちます。当社のサポートサービスは、当社の電子メール又は電話を通してご利用頂けます。

株式会社オキナヤ 機電事業部 EVシステム部
〒360-0014 埼玉県熊谷市江南中央2-17-1
TEL:048-539-3366 FAX:048-539-1166
MAIL: EV-group@okinaya.co.jp

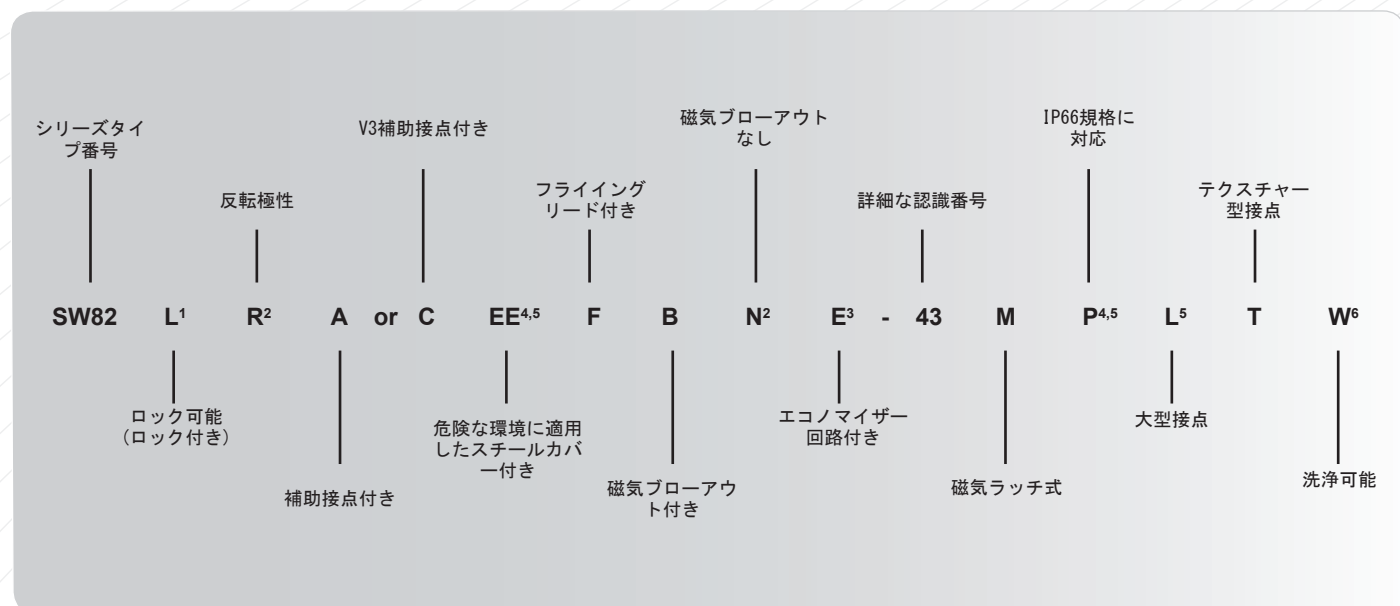


オルブライトの部品番号について

オルブライトのコンタクターは熱電流の仕様に基いてシリーズに分けられます。各シリーズは、複数のタイプに分類されて構成されています。したがって、シリーズ内に複数のタイプのコンタクターが存在する可能性があります。各タイプは、単極、単投、a接点など、構成に応じてグループ化されたコンタクタで構成されています。

部品番号は、固有の識別番号と、コンタクターの仕様を示すアルファベットや数字で示されています。オルブライトの部品番号に関する利用可能なオプションとそれに関連するサフィックス（アルファベットや数字）は以下の通りです。

コンタクターオプションの説明

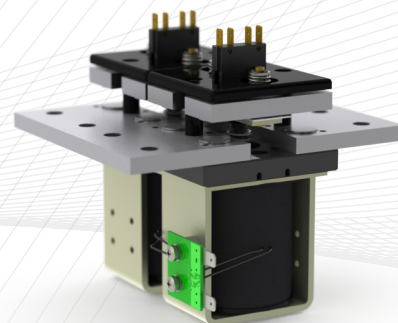
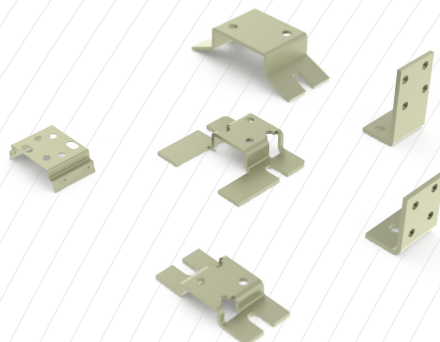
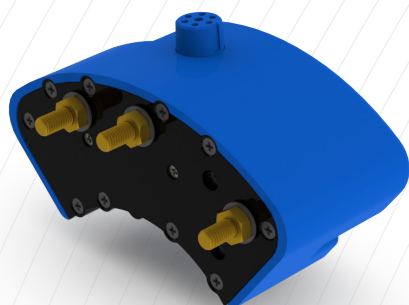


¹ 特定のED/SDタイプにのみ適用可能、² SW200シリーズのみ、³ SW120、SW121及びSW132シリーズのみ、⁴ 特定のシリーズのみ、⁵ パスバーコンタクタには適用不可、⁶ PCタイプのみ適用

注) 'E' コンタクターの低価格提示は廃止させて頂きました。

特別仕様のオプションも可能

オルブライトでは幅広い製品を取り揃えておりますが、適切なオプションが見つからない場合は、部品から完全なコンタクターソリューションまで、完全な設計とカスタマイズを提供しています。全体的な要件と生産数に応じて、特定の用途向けにコンタクターの開発が必要な場合は、オルブライトがお客様のために特定の設計をお手伝いします。



これらは、既存の製品とは全く異なるバリエーション、又は全く新しい製品の部類になります。当社のCADシステムとラビッドプロトタイプング設備により、評価と視覚化を容易にするために、3次元データと物理サンプルを迅速に提供致します。

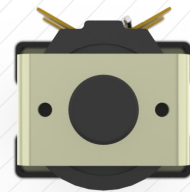
オルブライト・コンタクターのオプション

オルブライトのコンタクターは、お客様の特定の用途にて使用を可能にする為に、多数の選択を提供致します。利用可能なオプションは、製品と用途の適合性に依存します。

一般的なオプション

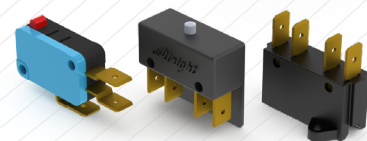
アーマチュアキャップ

これはコンタクターの露出したコイル末端を覆うために使用されるキャップで、外部からの埃の侵入を保護します。アーマチュアキャップは「P」タイプには必要なく、バスバーコンタクタにも適用されません。



補助接点'A'/'C'

24Vで5アンペアの直流抵抗定格を有する切替マイクロスイッチを取り付けることができます（更なる定格が利用可能です）。標準のオルブライト補助接点が必要な場合は、接尾辞「A」をタイプ番号に追加します。V3またはV4タイプの補助スイッチが必要な場合は、接尾部「C」をタイプ番号に追加します。（V3/V4オプションは、標準のマイクロスイッチに代わる経済的なものです）。



磁気ブローアウト(消弧) 'B'

ブローアウトは、DC電圧48V以上の接点の切り替えを可能にします。ブローアウトを取り付けると、通常、接点の極性を持つことになります。その場合は、コンタクターの上部カバーに付いているプラス記号「+」を確認する必要があります。

注：SW200シリーズには標準で磁気ブローアウトが装備されているため、ブローアウトを装備しない場合は、接尾辞「N」で示されます。SW200関連で、極性に影響されないブローアウトが取り付けられている場合は、接尾辞が「R」になります。

磁気ブローアウト(消弧) - ハイパワー(スーパーマグネット)

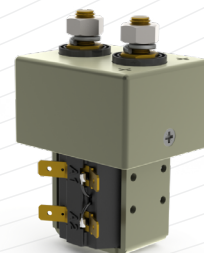
これらはより大きなガウスを持つハイパワーマグネットで、特に高電圧のようなパワー負荷を増やすことができます。更なるオプションとして提供され、トップカバー内に取り付けられているので、全体的な寸法に変更はありません。

注：一般的に、磁気ブローアウトが取り付けられていると、接点は極性に敏感になります。この機能は特定のタイプにしか適合せず、バスバーマウントタイプは除外されます。SU190シリーズでは、「B」を要求すると、ハイパワーマグネットが標準装備されます。

スチールカバー - 'EE タイプ

タイプEEトラックに対するUL583の要件を満たす為に、これらのコンタクターは、コンタクトハウジング領域をスチールカバーで囲っております。

注：これらはEE環境用に設計されており、EXの危険な場所に対するものではありません。

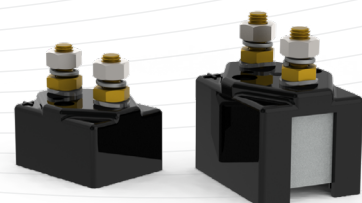


エコノミー回路'E'

補助接点を介してコイルと直列に配置されたエコノミー回路は、非常に強力な初期通電を可能にし、それからコイルの消費電力を削減します。これにより、強力なりターンスプリングとコイルの組み合わせを利用することが可能になり、従って最良のスイッチング特性を得る事が出来るようになります。

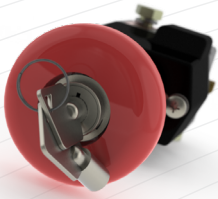
密閉型トップカバー/防塵対応

スタッドタイプのコンタクターのトップカバーハウジングに通常見られる開口部は、バリアを形成するために閉じられ、接点部分への空中浮遊埃の侵入を制限する為に障壁を作り閉じられています。これは、防塵シールドまたは可能であればクローズドコンタクトハウジングにて供給されます - どちらも同じレベルの保護を提供します。



ヒューズホルダー

SDシリーズ用のオプションで、ヒューズホルダーはインラインヒューズを固定接点に直接取り付けるためのもので、取り付け中央が51mmおよび62mmに適しています。



ロック機能付き

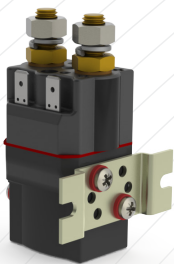
EDタイプとSDタイプの両方に、ロック機能付きバージョンを用意しております。これらのバージョンでは、ノブを「オフ」位置から「オン」位置に動かすためのキーが必要です。「オン」の位置になったら、キーを取り外すことができます。その後、ノブを「オフ」の位置まで押し下げると自動的にロックされ、キーを再度使ってロックを解除するまでロックされたままになります。この場合の接尾辞「L」はロック機能付きを意味します。

磁気ラッチ‘M’

コンタクターに磁気ラッチングを供給することができます - 主接点を閉じるための1つの短パルス - それらを再度開くための反対極性の1つの短パルス（最小500msを推奨）。その結果、そのコイルは開閉ストロークの間以外は電力を消費しないので、双安定素子となります。事実上コイルが加熱することがないので、コンタクターは従来のコンタクターよりも強力なコイルおよびばねを用いる事を念頭に置いて設計することができます。接点定格および全ての外形寸法は、従来型の励磁コイルを使用した同等タイプのもものと同じになります。

重要事項:

- ・ 磁気的にラッチされたコンタクターはフェイルセーフの機能はありません。停電が発生した場合、またはコンタクターコイルへの供給が遮断された場合、コンタクターの接点は開閉しません。つまり、コンタクターはそのままの状態です。従ってこれらの装置は、接点の開閉が動作せず人や機器に危険な状況をもたらす可能性がある用途には使用しないでください。
- ・ 磁気ラッチは、衝撃や振動がある用途では使用しないでください。



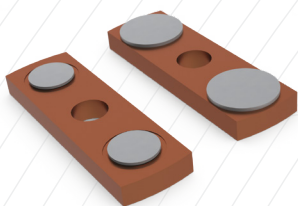
防塵・防水 ‘P’

SW60、SU60、SW68、SW80、SW82、SU80およびSU280のコンタクターには、水噴霧、浮遊粉塵などのような劣悪な環境を保護するIP66クラスの防塵・防水対応を提供する特別なバージョンを用意しています。これらのコンタクターには接尾辞「P」が付けられ、不活性プラスチックケースに密封されており、カタログの図面通りに取り付けブラケットが取り付けられています。詳細は各コンタクターのデータシートを参照してください。磁気ブローアウトは、ほとんどのPタイプに取り付けることができます。

洗浄可能 ‘W’

PC60A-W、PC61A-W、PC63A-Wは、最新のPCB製造で使用するフラックス洗浄プロセスが実行できるように設計されたPCシリーズのコンタクターです。補助接点は別々に供給され、コンタクターの補助アクチュエータの穴はゴム栓で一時的に封止されます。洗浄後、プラグを取り外すことができ、補助接点は簡単かつ迅速に取り付ける事ができます。補助接点付きPCシリーズは、防塵・防水（P）タイプとして提供することはできません。

接点のオプション

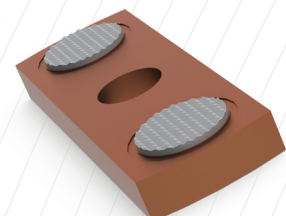
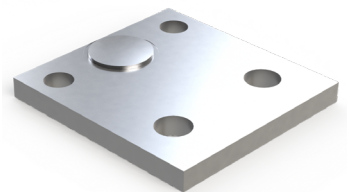


大型接点‘L’

オルブライト標準の接点は、特に電子制御車両など、スイッチング条件が比較的軽い場合のほとんどの用途に適しています。しかしながら、ポンプモーターの切り替えなどのようなより厳しい条件下でのアプリケーションでは、コンタクターの寿命を延ばす必要があり、その為により大きな接点を用意しております。この場合の接尾辞「L」は、大型接点を表します。

銀メッキ

当社のBusbarシリーズのコンタクターは、標準でメッキ加工されています。銀メッキは、コンタクターとアプリケーションの間に最適な導電体接点を提供し、熱をより効率的に分配することを可能にします。お客様の選択によりメッキを除外することができますが、アプリケーション内の温度上昇の影響を考慮する必要があります。



テキスチャータイプ接点 ‘T’

これらは、監視目的で接点端子に低電流（<5A）を流したい場合に適用します。これらは、コンタクターが無負荷で切り替えられるアプリケーションのみ適しています。

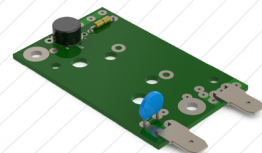
操作コイル

コイル電圧は直流で6～240Vの範囲で選択する事ができます。しかしながら大部分のコイルには、交流電源と共に使用するためのブリッジ整流器を取り付けることができます。コイルは、定格電圧の約66%（連続）または60%（長期、断続的または非常に断続的）の吸引電圧（20℃のコイル）、および公称定格電圧の10%を超える離脱電圧になるように作られています。これ以外の吸引電圧および離脱電圧に関しては、特定の用途に合うように設計することが可能です。

コイルのオプション

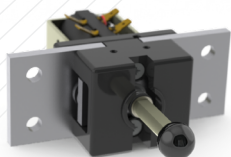
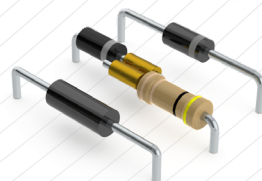
AC整流器ボード

当社のコイルは直流用に巻いていますが、交流用に整流器を取り付けて供給することができます。接続端子はAMPプッシュフィット（押し込み）です。



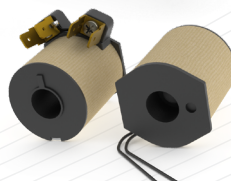
コイル抑制

過渡電圧を許容レベルに制御するために、ダイオードまたはダイオードと直列抵抗を使用する事ができます。ただし、ダイオードを追加すると離脱時間が長くなり、抵抗を追加すると離脱時間は短くなりますが過渡電圧が高くなります。双方向ダイオードは過渡電圧を制御するために利用可能であり、離脱時間は増加しますが、過渡電圧は従来のダイオードに比べて減少します



手動優先操作

いくつかのコンタクターには手動操作ノブが付いているため、ユーザーが手動で主接点を切り替えることができます。



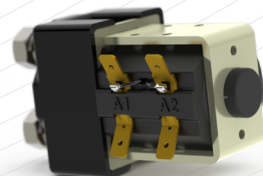
真空含侵

このオプションは、衝撃、振動および高湿度に対する保護を可能にします。利用可能なコイル端子オプションは、AMPタグとフライングリードです。

コイル端子オプション

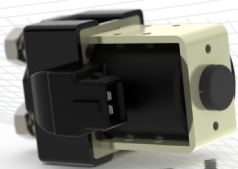
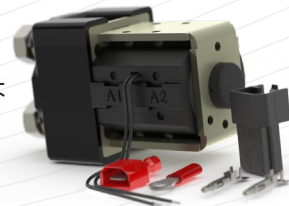
AMPプッシュフィット

オルブライトの標準コイル終端は、6.3 mmまたは4.7 mmのプッシュフィット（差込型）コイル終端です。



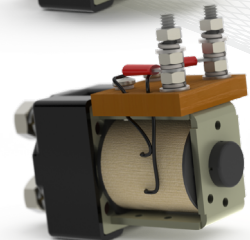
フライングリード‘F’

取り付けを容易にするために、さまざまなタイプの終端を持つリードが使用できます。リードの長さはお客様が指定できます。



プラグ

プラグはTyco社のパーツ番号282189と互換性があります。これは自動車業界で広く使用されている機械的に固定された端子です。

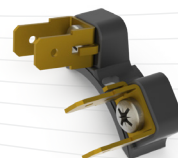


M4/M5端子台/スタッドフィッティング

標準のプッシュフィット端子の代わりに、適切なリング端子をコイルに接続するオプションです。SW60シリーズおよびすべての「P」タイプのコンタクターには、AMP端子に取り付けられているM4スタッド端子のオプションしかありません。

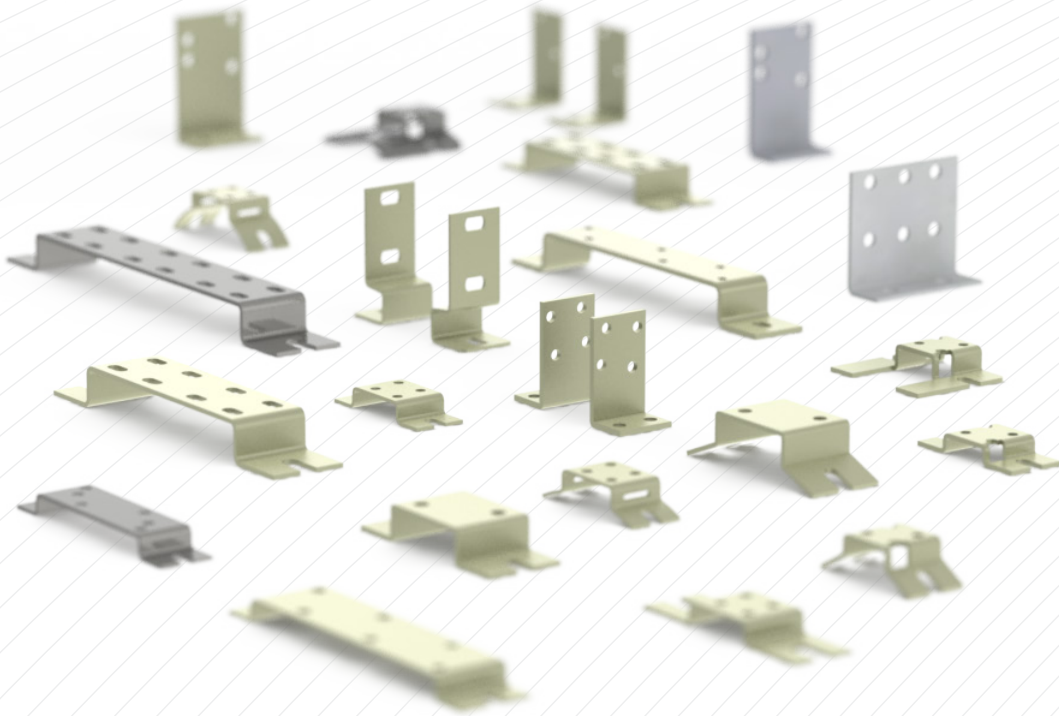
カスタムメイドの代替品

当社の標準オプションがお客様のニーズに適していない場合は、代替のオプションが可能です。詳細についてはオルブライト・ジャパン株式会社までお問い合わせください。



ブラケット(取り付け金具)オプション

オルブライトはコンタクターのタップ穴だけでなく、幅広いブラケット(取り付け金具)を提供しています。ブラケットは一般に、取り付け面に平行に取り付けるための「トップハット」型、または表面に対して90度に取り付ける「L」字型取り付けブラケットに分けられます。オルブライトは、お客様のご要望に沿ったブラケットの設計・製造も提供致します。特定の取り付けブラケットオプションの詳細についてはシリーズカタログを参照してください。



規格と認定

オルブライトにとって品質と環境は重要な検討事項です。弊社は以下の認証を受けています：

- ISO 9001:2015 (電気機器の設計と製造に関するQMS)
- ISO 14001:2015 (環境マネジメントシステム)



CERT: 5908

オルブライト製品の廃棄に関する情報が必要な場合は、オルブライト・ジャパン株式会社迄ご連絡ください。



14001: EMS 54527

更に、以下の第三者認証/承認を取得しております。

欧州規格:

- BS EN 61373 : 1999 (衝撃及び振動)

中国規格:

- 中国強制認証 - CCC



UL規格:

- AU2378 産業用電動車両
- E165921 通信機器用パワー電源センター
- E181430 産業用制御スイッチ(コンポーネント)



更に、オルブライトは全ての製品から特定有害物質の使用制限に関する有害物質規制(RoHS)指令にも準拠しています。銀の接点端子からのカドミウムの除去と鉛の排除は、コンプライアンスを確実に実行する為の項目です。

SW60シリーズ・コンタクター

SW60シリーズは、30アンペアリレーと100アンペアコンタクターの間のギャップを埋めるように設計された小型の直流コンタクターです。このシリーズには次の3つの機種があります。プリント基板実装用のPC60、単独取り付け型コンタクターのSW60、およびIP66規格のモーター逆転コンタクターであるDC66P。各シリーズには、連続及び断続負荷に適応した独自のバリエーションの選択を取り揃えています。

SW60ミニチュアシリーズ・コンタクター

コンタクター タイプ	説明	連続最大定格電流	
		断続	連続
SW60	単極単投a接点（通常開、ノーマルオープン）		80アンペア
SW60P	単極単投a接点（通常開、ノーマルオープン） - IP66		80アンペア
SW61	単極双投		80アンペア
SW63	単極単投b接点（通常閉、ノーマルクローズ）		80アンペア
SW63P	単極単投b接点（通常閉、ノーマルクローズ） - IP66		80アンペア
SW64	2 x SW60 ブラケット2個付き		80アンペア
SW64P	2 x SW60 ブラケット2個付き - IP66		80アンペア
SW66	2 x SW61 モーター反転用ブラケット2個付き		80アンペア
SW66P	2 x SW61 モーター反転用ブラケット2個付き - IP66		80アンペア
SW68	2極単投a接点（通常開、ノーマルオープン）		80アンペア
SW68P	2極単投a接点（通常開、ノーマルオープン） - IP66		80アンペア
SW688	2 x SW68		80アンペア
SW688P	2 x SW68P - IP66		80アンペア
DC64P	モノブロック（一体型）、2 x SW60 - IP67		80アンペア
DC66P	モノブロック（一体型）モーター反転用単極双投 - IP67		80アンペア

タイプの詳細につきましては、個別のカタログシートを参照下さい



SW68



DC66P

PC60ミニチュアシリーズPCB実装コンタクター

コンタクター タイプ	説明	連続最大定格電流	
		断続	連続
PC60	単極単投a接点（通常開、ノーマルオープン）		80アンペア
PC60P	単極単投a接点（通常開、ノーマルオープン） - IP66		80アンペア
PC61	単極双投		80アンペア
PC61P	単極双投 - IP66		80アンペア
PC63	単極単投b接点（通常閉、ノーマルクローズ）		80アンペア
PC63P	単極単投b接点（通常閉、ノーマルクローズ） - IP66		80アンペア
PC100	単極単投a接点（通常開、ノーマルオープン）		100アンペア
PC100P	単極単投a接点（通常開、ノーマルオープン） - IP66		100アンペア

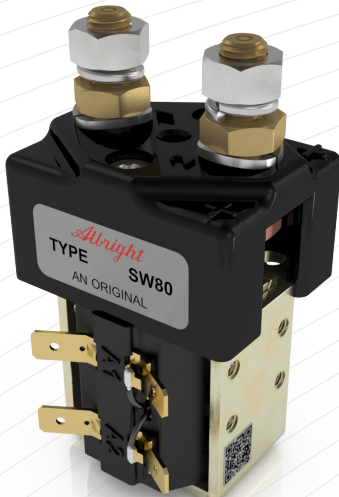
タイプの詳細につきましては、個別のカタログシートを参照下さい



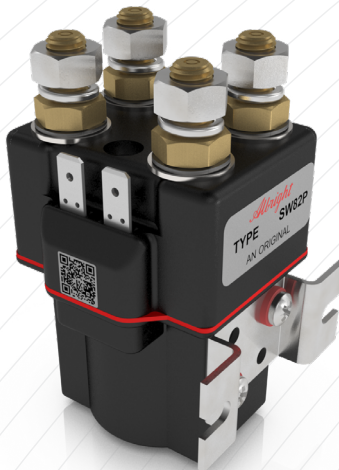
PC60

SW80シリーズ・コンタクター

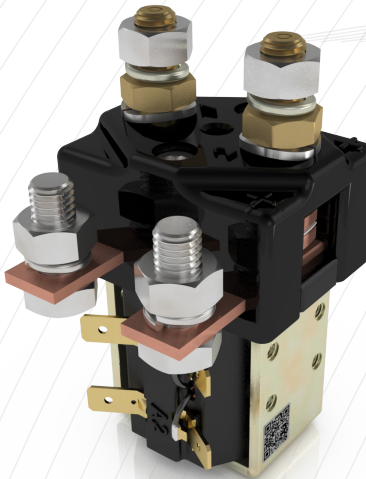
「SW80」シリーズのコンタクターは、直流負荷、特に小型の産業用トラックや電動車などの小型電気自動車に使用されるモーター用に設計されています。断続および連続負荷に適しており、配電システムにも広く使用されております。



SW80



SW82P



SW84

コンタクタータイプ	説明	連続最大定格電流	
		断続	連続
SW80	単極単投a接点 (通常開、ノーマルオープン)	100アンペア	125アンペア
SW80E	単極単投a接点 (通常開、ノーマルオープン) 廉価版 製造中止。後継期首としてSU60に変更。	100アンペア	なし
SW80PE	単極単投a接点 (通常開、ノーマルオープン) - IP66 廉価版 製造中止。後継期首としてSU60PIに変更。	100アンペア	なし
SW80P	単極単投a接点 (通常開、ノーマルオープン) - IP66	100アンペア	125アンペア
SW80 JPT	単極単投a接点 (通常開、ノーマルオープン) - ジュニア・タイマー・コネクター付き	100アンペア	125アンペア
RW80	単極単投a接点 (通常開、ノーマルオープン) - 銀比率を低減	なし	125アンペア
RW80P	単極単投a接点 (通常開、ノーマルオープン) - 銀配合比率を低減 - IP66	なし	125アンペア
SW82	二極単投a接点 (通常開、ノーマルオープン)	100アンペア	
SW82P	二極単投a接点 (通常開、ノーマルオープン) - IP66	100アンペア	
RW82	二極単投a接点 (通常開、ノーマルオープン) - 銀配合比率を低減	なし	100アンペア
RW82P	二極単投a接点 (通常開、ノーマルオープン) - 銀配合比率を低減 - IP66	なし	100アンペア
SW822	モーター反転用のペアになった二極単投	100アンペア	
SW822P	モーター反転用のペアになった二極単投 - IP66	100アンペア	
SW84	単極双投	100アンペア	125アンペア N/O 100アンペア N/C
SW84 JPT	単極双投 - ジュニア・タイマー・コネクター付き	100アンペア	125アンペア N/O 100アンペア N/C
SW85	単極単投b接点 (通常閉、ノーマルクローズ)	100アンペア	
SW85P	単極単投b接点 (通常閉、ノーマルクローズ) - IP66	100アンペア	
SW86	2 x SW84	100アンペア	125アンペア N/O 100アンペア N/C
DC88	モノブロック (一体型) モーター反転用単極双投	100アンペア	
DC88P	モノブロック (一体型) モーター反転用単極双投 - IP66	100アンペア	
DC88-1000P	モノブロック (一体型) モーター反転用単極双投 - IP67	100アンペア	
SW88	2 x SW84モーター反転用で、共通ブラケットを使用	100アンペア	
DC90	1 x SW80 & 1 x SW84のモノブロック (一体型)	100アンペア	125アンペア N/O 100アンペア N/C
SW90	1 x SW80 & 1 x SW84を2個のブラケットで固定	100アンペア	125アンペア N/O 100アンペア N/C
DC92	2 x SW80のモノブロック (一体型)	100アンペア	125アンペア
DC92P	2 x SW80のモノブロック (一体型) - IP66	100アンペア	125アンペア
SW92	2 x SW80を2個のブラケットで固定	100アンペア	125アンペア
SW92P	2 x SW80を2個のブラケットで固定 - IP66	100アンペア	125アンペア
SW93	2 x SW85を2個のブラケットで固定	100アンペア	
SW93P	2 x SW85を2個のブラケットで固定 - IP66	100アンペア	
SW95	1 x SW80 + 1 x SW82	100アンペア	
SW95P	1 x SW80P + 1 x SW82P - IP66	100アンペア	
SW96	1 x SW80 + 1 x SW85	100アンペア	

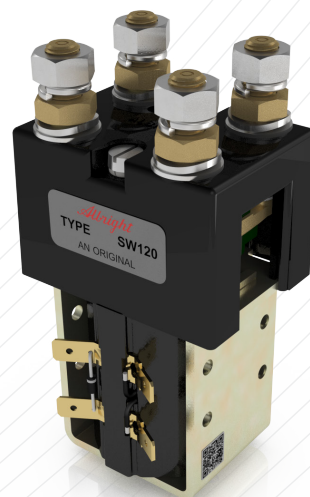
タイプの詳細につきましては、個別のカタログシートを参照下さい

SW120シリーズ・コンタクター

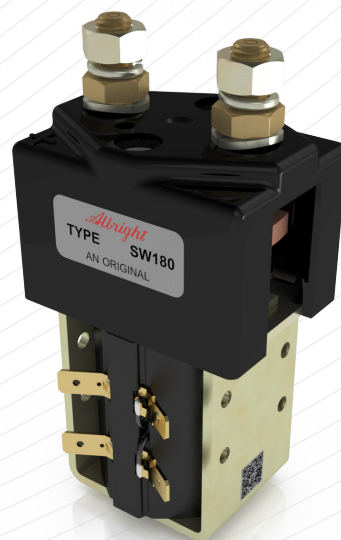
SW120シリーズのコンタクターは、直流負荷、特に小型の工業用トラックや電動車などの小型電気自動車で使用されるモーター用に設計されています。これらのコンタクターは極性に影響されないため、交流負荷の切り替えに使用できます。

コンタクター タイプ	説明	連続最大定格電流	
		断続	連続
SW120	二極単投a接点（通常開、ノーマルオープン）	125アンペア	
SW120E	二極単投a接点（通常開、ノーマルオープン、エコノミー回路付き）	125アンペア	
SW121	二極双投	125アンペア	125アンペア N/O 100アンペア N/C
SW121E	二極双投（エコノミー回路付き）	125アンペア	125アンペア N/O 100アンペア N/C
SW122	2 x SW120 モーター反転用共通ブラケット	125アンペア	
SW123	二極双投 x 2	125アンペア	125アンペア N/O 100アンペア N/C
SW132	二極単投b接点（ノーマルクローズ）	100アンペア	
SW132E	二極単投b接点（ノーマルクローズ、エコノミー回路付き）	125アンペア	125アンペア N/O 100アンペア N/C
SW133	ペアの二極単投b接点（ノーマルクローズ）共通ブラケット付き	125アンペア	

タイプの詳細につきましては、個別のカタログシートを参照下さい



SW120



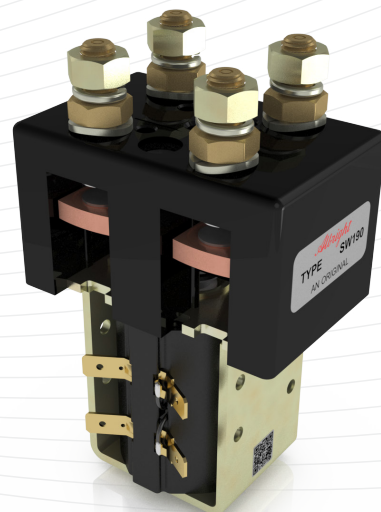
SW180

SW180及び190シリーズ・コンタクター

SW180およびSW190シリーズのコンタクターは、直流負荷、特に産業用トラックや空港用トラクターなどの電気自動車で使用されるモーター用に設計されています。その他、配電関係にも使用する事ができます。

コンタクター タイプ	説明	連続最大定格電流	
		断続	連続
SW180	単極単投a接点（通常開、ノーマルオープン）	150アンペア	200アンペア
RW180	単極単投a接点（通常開、ノーマルオープン）-銀配合比率を低減	なし	200アンペア
SW181	単極双投	150アンペア	200アンペア N/O 150アンペア N/C
DC182	モーター反転用モノブロック（一体型）単極双投	150アンペア	
DC182P	モーター反転用モノブロック（一体型）単極双投 - IP67	150アンペア	
SW182	2 x SW181 モーター反転用共通ブラケット付き	150アンペア	
DC184	2 x SW180 モノブロック（一体型）	150アンペア	200アンペア
SW184	2 x SW180 共通ブラケット付き	150アンペア	200アンペア
SW185	単極単投b接点（通常閉、ノーマルクローズ）	150アンペア	
SW188	2 x SW181 又は 1 x SW181 + 1 x SW180	150アンペア	200アンペア N/O 150アンペア N/C
SW189	2 x SW185 共通ブラケット付き	150アンペア	
SW190	二極単投a接点（通常開、ノーマルオープン）	150アンペア	200アンペア
RW190	二極単投a接点（通常開、ノーマルオープン）-銀配合比率を低減	なし	200アンペア
SW192	2 x SW190 モーター反転用共通ブラケット付き	150アンペア	200アンペア
SW195	二極単投b接点（通常閉、ノーマルクローズ）	150アンペア	

タイプの詳細につきましては、個別のカタログシートを参照下さい

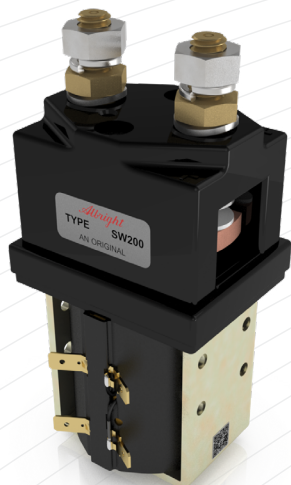


SW190

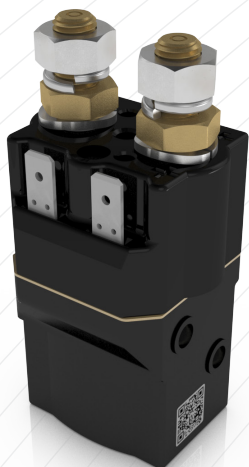
オルブライト・インターナショナルプロダクトレンジ(製品群)

SW200シリーズ・コンタクター

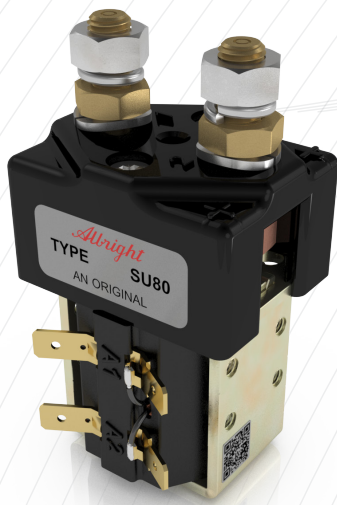
SW200シリーズのコンタクターは、もともと産業用トラックや空港用トラクターなどの電動車両で使用されるモーター用の直流負荷用に設計されています。しかしながら本シリーズ製品は、配電を含むあらゆる用途にお使い頂けます。



SW200



SU60



SU80

コンタクタータイプ	説明	連続最大定格電流	
		断続	連続
SW200	単極単投a接点 (通常開、ノーマルオープン)	250アンペア	400アンペア
RW200	単極単投a接点 (通常開、ノーマルオープン) - 銀配合比率を低減	なし	400アンペア
SW201	単極双投	250アンペア	400アンペア N/O 250アンペア N/C
SW202	2 x SW201 モーター反転用共通ブラケット付き	250アンペア	
SW204	2 x SW200 共通ブラケット付き	250アンペア	400アンペア
SW205	2 x SW201 共通ブラケット付き	250アンペア	400アンペア N/O 250アンペア N/C
SW208	3 x SW200 共通ブラケット付き	250アンペア	400アンペア
SW210	単極単投b接点 (通常閉、ノーマルクローズ)	250アンペア	
SW213	3 x SW210 共通ブラケット付き	250アンペア	
SW214	2 x SW210 共通ブラケット付き	250アンペア	
SW215	単極双投b接点 (通常閉、ノーマルクローズ) スタッド接点	250アンペア	

タイプの詳細につきましては、個別のカタログシートを参照下さい

SUシリーズ・コンタクター

SUシリーズのコンタクターは、標準品番の代替として検討すべく経済的で省スペースのソリューションを提供します。用途に対する適合性にもよりますが、コンタクターは信頼性と堅牢性が高く、通常は断続負荷と連続負荷の両方に使用できます。

コンタクタータイプ	説明	連続最大定格電流	
		断続	連続
SU60	単極単投a接点 (通常開、ノーマルオープン)	100アンペア	
SU60P	単極単投a接点 (通常開、ノーマルオープン) - IP66	100アンペア	
SU64	一対(ペア)型単極単投a接点 (通常開、ノーマルオープン)	100アンペア	
SU80	単極単投a接点 (通常開、ノーマルオープン)	150アンペア	200アンペア
SU80 JPT	単極単投a接点 (通常開、ノーマルオープン) - ジュニア・タイマー・コネクター付き	150アンペア	200アンペア
SU80P	単極単投a接点 (通常開、ノーマルオープン) - IP66	150アンペア	200アンペア
RU80	単極単投a接点 (通常開、ノーマルオープン) - 銀配合比率を低減	なし	200アンペア
RU80P	単極単投a接点 (通常開、ノーマルオープン) - 銀配合比率を低減 - IP66	なし	200アンペア
SU190	二極単投a接点 (通常開、ノーマルオープン)	250アンペア	350アンペア
SU192	2 x SU190 モーター反転用共通ブラケット付き	250アンペア	350アンペア
SU280	単極単投a接点 (通常開、ノーマルオープン)	250アンペア	350アンペア
SU280 JPT	単極単投a接点 (通常開、ノーマルオープン) - ジュニア・タイマー・コネクター付き	250アンペア	350アンペア
SU280P	単極単投a接点 (通常開、ノーマルオープン) - IP66	250アンペア	350アンペア
RU280	単極単投a接点 (通常開、ノーマルオープン)	N/A	350アンペア
RU280P	単極単投a接点 (通常開、ノーマルオープン) - IP66	N/A	350アンペア
SU284	2 x SU280	250アンペア	350アンペア
SU284P	2 x SU280P - IP66	250アンペア	350アンペア
SU285	単極単投b接点 (通常閉、ノーマルクローズ)	250アンペア	
SU285P	単極単投b接点 (通常閉、ノーマルクローズ) - IP66	250アンペア	

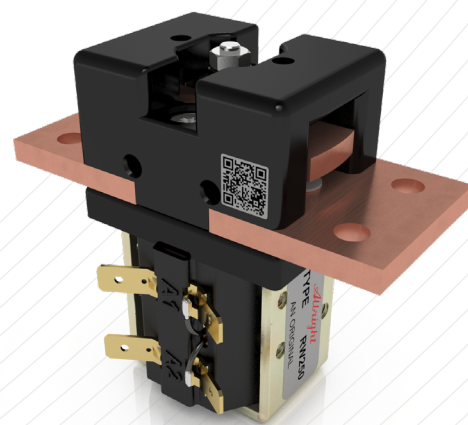
タイプの詳細につきましては、個別のカタログシートを参照下さい

バスバー・シリーズ・コンタクター

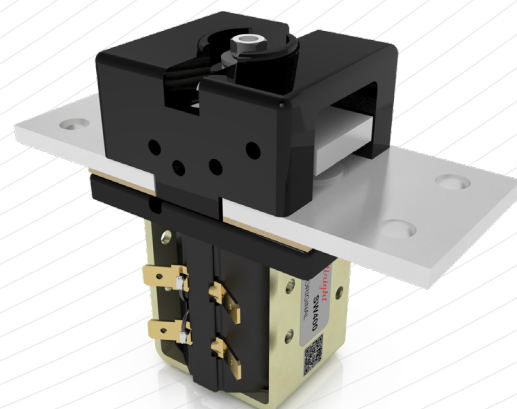
バスバー・シリーズ・コンタクターは連続負荷での開閉に使用される無停電電源装置などの電気通信および配電アプリケーションへの使用のために開発されました。これらのコンタクターは主として直流負荷に使用されますが、交流負荷にも使用することができます。

コンタクタータイプ	説明	連続最大定格電流
		連続
SW140	単極単投a接点（通常開、ノーマルオープン） - コンタクターサイズで1Uラックへの設置に適している	140アンペア
SW150	単極単投a接点（通常開、ノーマルオープン）	150アンペア
RW150	単極単投a接点（通常開、ノーマルオープン） - 銀配合比率を低減	
SW225	単極単投a接点（通常開、ノーマルオープン） - コンタクターサイズで1Uラックへの設置に適している	225アンペア
SW250	単極単投a接点（通常開、ノーマルオープン）	250アンペア
RW250	単極単投a接点（通常開、ノーマルオープン） - 銀配合比率を低減	250アンペア
SW260	単極単投a接点（通常開、ノーマルオープン）（新しい用途向けにSW300に置き換え）	300アンペア
SW300	単極単投a接点（通常開、ノーマルオープン）	300アンペア
RW300	単極単投a接点（通常開、ノーマルオープン） - 銀配合比率を低減	300アンペア
SW301	単極単投a接点（通常開、ノーマルオープン） - コンタクターサイズで1Uラックへの設置に適している	300アンペア
SW400	単極単投a接点（通常開、ノーマルオープン）	400アンペア
RW400	単極単投a接点（通常開、ノーマルオープン） - 銀配合比率を低減	400アンペア
SW500	単極単投a接点（通常開、ノーマルオープン）	500アンペア
RW500	単極単投a接点（通常開、ノーマルオープン） - 銀配合比率を低減	500アンペア
SW520	単極単投a接点（通常開、ノーマルオープン）	500アンペア
SW560	単極単投a接点（通常開、ノーマルオープン）	600アンペア
RW560	単極単投a接点（通常開、ノーマルオープン） - 銀配合比率を低減	600アンペア
SW600	単極単投a接点（通常開、ノーマルオープン）（新しい用途向けにSW560に置き換え）	600アンペア
SW602	2 x 単極単投a接点（通常開、ノーマルオープン）	600アンペア
SW800	単極単投a接点（通常開、ノーマルオープン）	800アンペア
RW800	単極単投a接点（通常開、ノーマルオープン） - 銀配合比率を低減	800アンペア
SW802	単極双投	800アンペア
SW1000	単極単投a接点（通常開、ノーマルオープン）	1200アンペア
RW1000	単極単投a接点（通常開、ノーマルオープン） - 銀配合比率を低減	1200アンペア
SW1002	単極双投	1200アンペア
SW1500	単極単投a接点（通常開、ノーマルオープン）	1800アンペア
RW1500	単極単投a接点（通常開、ノーマルオープン） - 銀配合比率を低減	1800アンペア
SW1502	単極双投	1800アンペア
SW2000	単極単投a接点（通常開、ノーマルオープン）	2000アンペア
SW2400	単極単投a接点（通常開、ノーマルオープン）	2400アンペア

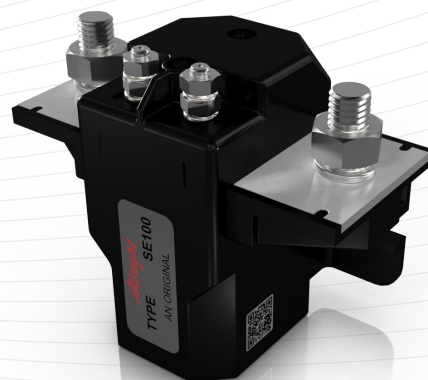
タイプの詳細につきましては、個別のカタログシートを参照下さい



RW250



SW400



SEO100

ドラゴン・シリーズ : SEコンタクター

オルブライトの新しいドラゴン・シリーズはSEタイプのコンタクタで構成され、UPSやテレコムパワーシステム、電気自動車、周波数変換器などのアプリケーションに適したユニークで革新的な小型コンタクターです。

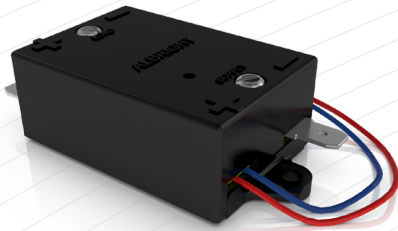
SE Type	説明	連続最大定格電流
		連続
SEO100	単極単投a接点（通常開、ノーマルオープン）	100アンペア
SEC100	単極単投b接点（通常閉、ノーマルクローズ）	100アンペア
SEO200	単極単投a接点（通常開、ノーマルオープン）	200アンペア
SEC200	単極単投b接点（通常閉、ノーマルクローズ）	200アンペア
SEO400	単極単投a接点（通常開、ノーマルオープン）	400アンペア
SEC400	単極単投b接点（通常閉、ノーマルクローズ）	400アンペア

タイプの詳細につきましては、個別のカタログシートを参照下さい

オルブライト・インターナショナルプロダクトレンジ(製品群)

電子モジュール

オルブライトの制御ユニットは、電力消費を制限し、コイルの過熱を防ぐためにスイッチングを時間調整または制御するように設計されたソリッドステートデバイス(固体素子)です。



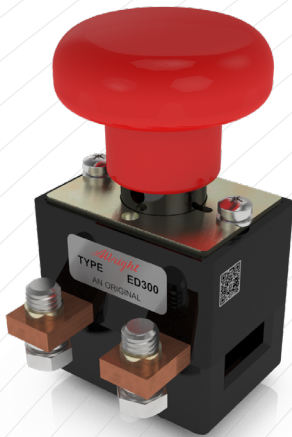
ML53

ユニットタイプ	説明
TU150	時間遅延ユニット - 事前に設定された期間の電気回路の動作を遅らせるためのもの
CC74	PWMコイル・エコノマイザー・モジュール - 標準コンタクターコイルのコイル消費電力を削減するために使用
ML52	磁気ラッチユニット - このコントローラは、ユニットに電源が投入されるたびに自動的に供給極性を切り替えます
ML53	磁気ラッチユニット - このコントローラには2つの電気入力があり、一方は常に「オン」パルスを与え、もう一方は常に「オフ」パルスを与えます。

利用可能な電圧についてはお問い合わせください

ヘビーデューティDCバッテリー遮断スイッチ

「ED」「SD」遮断スイッチシリーズは、重大な電氣的障害が発生した場合にバッテリーや他の電源を迅速に切断する手段を提供するように設計されています。これらのスイッチは、主にバッテリー搭載の電動車両での使用を目的としていますが、静的電源システムにも用いられます。どのタイプの製品も、非常時にバッテリーの全負荷電流を安全に遮断することができます。スイッチは緊急時または無負荷アイソレータとして電流を遮断するために使用されます。通常のOn-Loadスイッチングデバイスとしては使用しないでください。



ED300

EDシリーズ - 手動遮断スイッチ

ED Type	説明	連続最大定格電流	
		断続	連続
ED80	単極 オン/オフ	なし	80アンペア
ED125	単極 オン/オフ	なし	125アンペア
ED150	単極 オン/オフ	なし	150アンペア
ED200	単極 オン/オフ	なし	200アンペア
ED250	単極 オン/オフ	なし	250アンペア
ED252	二極 オン/オフ	なし	250アンペア
ED300	単極 オン/オフ	なし	300アンペア
ED402	二極 オン/オフ	なし	400アンペア
ED520	二極 オン/オフ	なし	500アンペア
ED1200	単極単投 オン/オフ	なし	1200アンペア
ED1800	単極単投 オン/オフ	なし	1800アンペア

タイプの詳細につきましては、個別のカatalogシートを参照下さい



SD300

SDシリーズ - 手動遮断スイッチとラインコンタクターの一体型

SDタイプ	説明	連続最大定格電流	
		断続	連続
SD150	単極 オン/オフ 手動遮断	125アンペア	
SD200	単極 オン/オフ 手動遮断	200アンペア	
SD250	単極 オン/オフ 手動遮断	250アンペア	
SD300	単極 オン/オフ 手動遮断	300アンペア	

タイプの詳細につきましては、個別のカatalogシートを参照下さい

注：SD200およびSD300シリーズには、ヒューズホルダーオプションがあります。SD200およびSD300シリーズは、ロック機能を付ける事が出来ません。